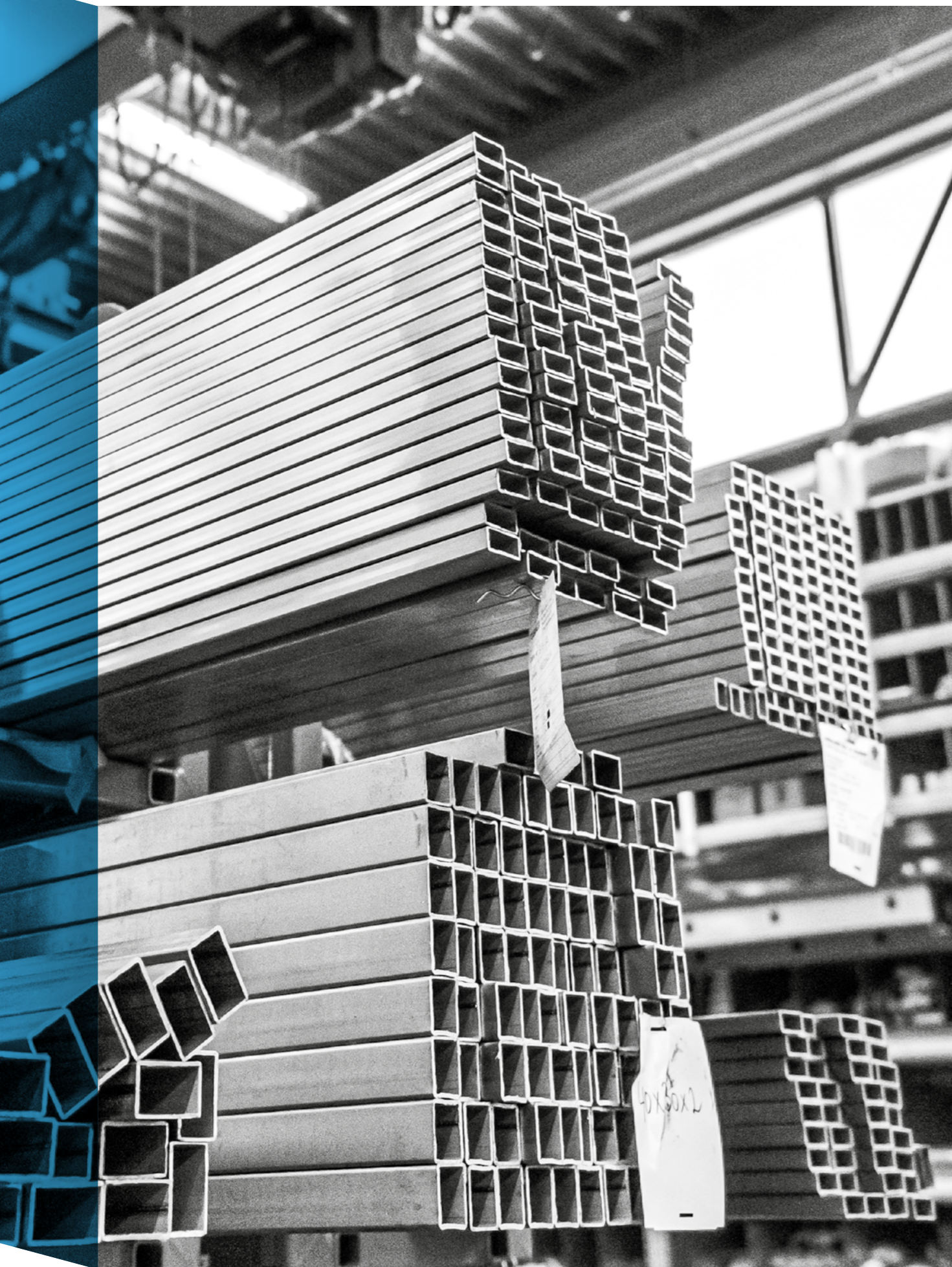




FLENZEN
FLANGES



FLENZEN

FLENZEN

Vlakke aanlas flens	4
Vlakke overschuif flens	8
Blind flens	12
ASTM voorlas flens	16
ASTM aanlas flens	24
ASTM overschuif flens	26
ASTM blind flens	27
ASTM soklas flens	30
ASTM draad flens	31
Aluminium overschuif flens	32
Aluminium blind flens	34

VLAKKE AANLAS FLENS EN SLIB-ON FLANGE

Roestvaststalen vlakke aanlasflenzen volgens /

Stainless steel slip-on flanges according to EN 1092-1:2002 Type 01 A

Alle drukklassen ook verkrijgbaar in de kwaliteiten /

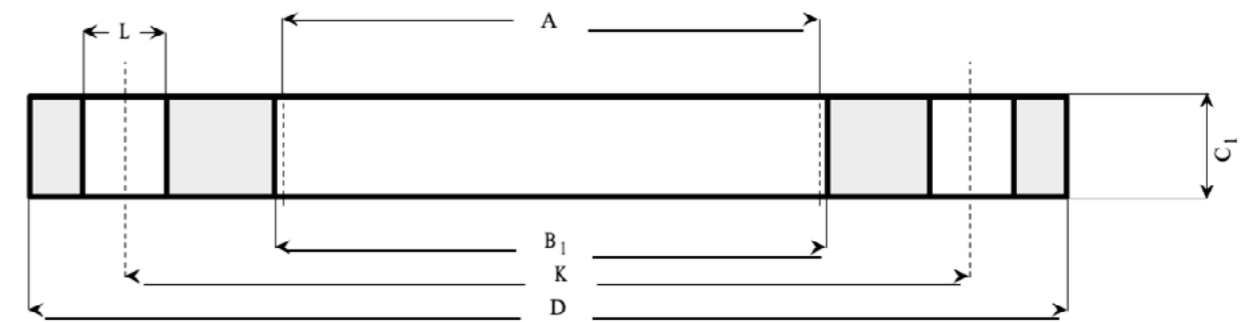
All pressure ratings also available in grades 1.4539 & 1.4845

*) = afwijkende aansluitmaat /

*) = non standard pipe connection

X

DN	A	D	B1	K	C1	NR	AFM/SIZE	L	KG
15	21,3	80	22,0	55	12	4	M10	11	0,5
20	26,9	90	27,5	65	14	4	M10	11	0,5
25	33,7	100	34,5	75	14	4	M10	11	0,5
32	42,4	120	43,5	90	16	4	M12	14	1,0
40	48,3	130	49,5	100	16	4	M12	14	1,5
50	60,3	140	61,5	110	16	4	M12	14	1,5
65	76,1	160	77,5	130	16	4	M12	14	2,0
80	88,9	190	90,5	150	18	4	M16	18	3,0
100	114,3	210	116,0	170	18	4	M16	18	3,5
125	139,7	240	141,5	200	20	8	M16	18	4,5
150	168,3	265	170,5	225	20	8	M16	18	5,0
200	219,1	320	221,5	280	22	8	M16	18	7,0
250	273,0	375	276,5	335	24	12	M16	18	9,0
300	323,9	440	327,5	395	24	12	M20	22	12,0
350	355,6	490	359,5	445	26	12	M20	22	17,0
400	406,4	540	411,0	495	28	16	M20	22	20,0
450	457,2	595	462,0	550	30	16	M20	22	24,5
500	508,0	645	513,5	600	30	20	M20	22	26,5
600	610,0	755	616,5	705	32	20	M24	26	35,0



TYPE 01 PN10

DN	A	D	B1	K	C1	NR	AFM/SIZE	L	KG
200	204,0*)	340	206,8	295	24	8	M20	22	10,5
200	206,0*)	340	208,7	295	24	8	M20	22	10,0
200	219,1	340	221,5	295	24	8	M20	22	9,5
250	254,0*)	395	257,2	350	26	12	M20	22	13,5
250	256,0*)	395	259,2	350	26	12	M20	22	13,0
250	273,0	395	276,5	350	26	12	M20	22	12,0
300	304,0*)	445	307,7	400	26	12	M20	22	16,0
300	306,0*)	445	309,7	400	26	12	M20	22	15,5
300	323,9	445	327,5	400	26	12	M20	22	13,5
350	355,6	505	359,7	460	28	16	M20	22	20,5
400	406,4	565	411,0	515	32	16	M24	26	27,5
450	457,2	615	462,0	565	36	20	M24	26	33,5
500	508,0	670	513,5	620	38	20	M24	26	40,0
600	609,6	780	616,5	725	42	20	M27	30	54,5
700	711,2	895	721,0	840	50	24	M27	30	80,4
800	812,8	1015	824,0	950	56	24	M30	33	113,2

VLAKKE AANLAS FLENS EN SLIB-ON FLANGE

Roestvaststalen vlakke aanlasflenzen volgens /

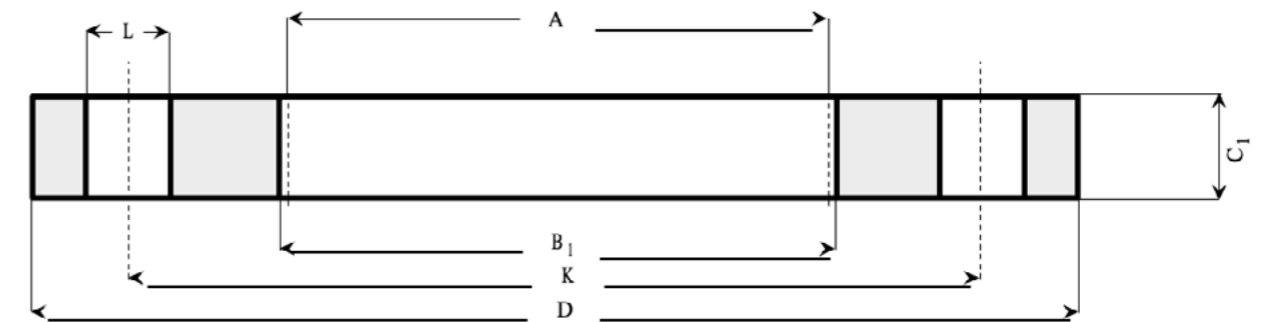
Stainless steel slip-on flanges according to EN 1092-1:2002 Type 01 A

Alle drukklassen ook verkrijgbaar in de kwaliteiten /

All pressure ratings also available in grades 1.4539 & 1.4845

*) = afwijkende aansluitmaat /

*) = non standard pipe connection



TYPE 01 PN16

DN	A	D	B1	K	C1	NR	AFM/SIZE	L	KG
50	50,8*)	165	51,9	125	19	4	M16	18	2,65
50	54,0*)	165	55,1	125	19	4	M16	18	2,60
50	57,0*)	165	58,1	125	19	4	M16	18	2,55
50	60,3	165	61,5	125	19	4	M16	18	2,50
65	63,5*)	185	64,6	145	20	4	M16	18	3,50
65	70,0*)	185	71,1	145	20	4	M16	18	3,15
65	76,1	185	77,5	145	20	4	M16	18	3,00
65	76,1	185	77,5	145	20	8	M16	18	3,00
80	84,0*)	200	85,5	160	20	8	M16	18	4,00
80	88,9	200	90,5	160	20	8	M16	18	3,50
100	101,6*)	220	103,2	180	22	8	M16	18	5,00
100	104,0*)	220	105,6	180	22	8	M16	18	4,80
100	106,0*)	220	107,6	180	22	8	M16	18	4,70
100	108,0*)	220	109,6	180	22	8	M16	18	4,60
100	114,3	220	116,0	180	22	8	M16	18	4,50
125	129,0*)	250	130,8	210	22	8	M16	18	6,20
125	133,0*)	250	134,8	210	22	8	M16	18	6,00
125	139,7	250	141,5	210	22	8	M16	18	5,50
150	154,0*)	285	156,1	240	24	8	M20	22	7,80
150	156,0*)	285	158,1	240	24	8	M20	22	7,70
150	159,0*)	285	161,1	240	24	8	M20	22	7,50
150	168,3	285	170,5	240	24	8	M20	22	7,00
200	219,1	340	221,5	295	26	12	M20	22	9,50

TYPE 01 PN40

DN	A	D	B1	K	C1	NR	AFM/SIZE	L	KG
10	17,2	90	18,0	60	14	4	M12	14	0,6
15	20,0*)	95	21,0	65	14	4	M12	14	0,5
15	21,3	95	22,0	65	14	4	M12	14	0,5
20	25,0*)	105	26,0	75	16	4	M12	14	1,0
20	26,9	105	27,0	75	16	4	M12	14	1,0
25	30,0*)	115	31,0	85	16	4	M12	14	1,0
25	33,7	115	34,5	85	16	4	M12	14	1,0
32	38,0*)	140	39,0	100	18	4	M16	18	2,0
32	42,4	140	43,5	100	18	4	M16	18	2,0
40	44,5*)	150	45,5	110	18	4	M16	18	2,0
40	48,3	150	49,5	110	18	4	M16	18	2,0
450	457,2	615	462,0	565	36	20	M24	26	33,5
500	508,0	670	513,5	620	38	20	M24	26	40,0
600	609,6	780	616,5	725	42	20	M27	30	54,5
700	711,2	895	721,0	840	50	24	M27	30	80,4
800	812,8	1015	824,0	950	56	24	M30	33	113,2

VLAKKE OVERSCHUIF FLENS EN SLIB-JOINT FLANGE

Roestvaststalen vlakke overschuifflenzen volgens /

Stainless steel lap-joint flanges according to EN 1092-1:2002 Type 02 A

Alle drukklassen ook verkrijgbaar in de kwaliteiten /

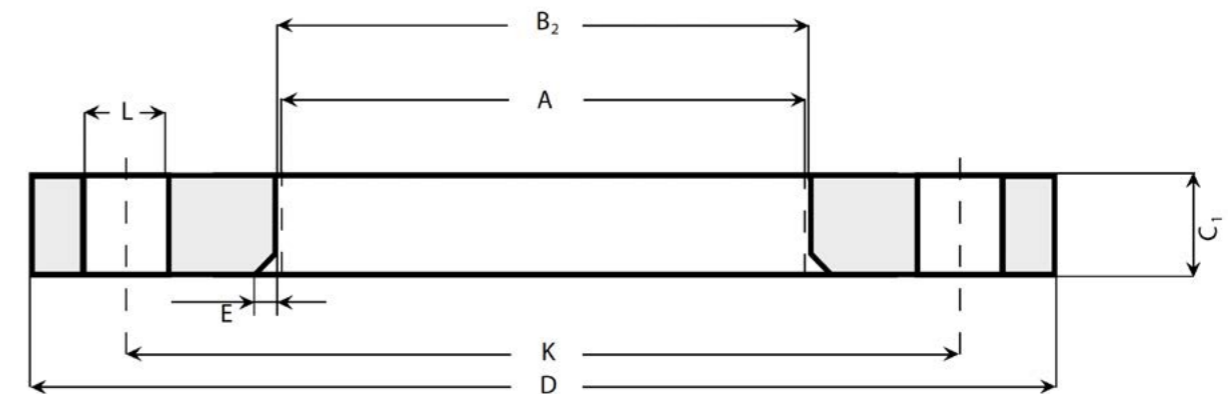
All pressure ratings also available in grades 1.4539 & 1.4845

*) = afwijkende aansluitmaat /

*) = non standard pipe connection

TYPE 02 PN10

DN	A	D	B2	K	C1	E	NR	AFM/SIZE	L	KG
10	TO(T)40:	Gebruik afmetingen van / Use dimensions of PN16								
50	TO(T)150:	Gebruik afmetingen van / Use dimensions of PN16								
200	204,0*)	340	210	295	24	6	8	M20	22	9,70
200	206,0*)	340	212	295	24	6	8	M20	22	9,50
200	219,1	340	226	295	24	6	8	M20	22	9,00
250	254,0*)	395		295	26	6	12	M20	22	
250	256,0*)	395	262	350	26	8	12	M20	22	13,00
250	273,0	395	281	350	26	8	12	M20	22	11,50
300	304,0*)	445		400	26	8	12	M20	22	
300	306,0*)	445	312	400	26	8	12	M20	22	15,00
300	323,9	445	333	400	26	8	12	M20	22	13,00
350	355,6	505	365	460	28	8	16	M20	22	19,50
400	406,4	565	416	515	32	8	16	M24	26	26,50
450	457,0	615	467	565	36	8	20	M24	26	32,50
500	508,0	670	519	620	38	8	20	M24	26	39,00
600	610,0	780	622	725	42	8	20	M27	30	52,50
700	711,0	895		840	50		24	M27	30	
800	813,0	1015		950	56		24	M27	30	



TYPE 02 PN16

DN	A	D	B2	K	C1	E	NR	AFM/SIZE	L	KG
10	TO(T)40:	Gebruik afmetingen van / Use dimensions of PN40								
50	50,8*)	165	56,0	125	19	5	4	M16	18	2,80
50	54,0*)	165	59,0	125	19	5	4	M16	18	2,70
50	57,0*)	165	62,0	125	19	5	4	M16	18	2,60
50	60,3	165	65,0	125	19	5	4	M16	18	2,50
65	63,5*)	185		145	19	5	4	M16	18	
65	70,0*)	185	75,0	145	20	6	4	M16	18	3,20
65	76,1	185	81,0	145	20	6	4	M16	18	3,00
65	76,1	185	81,0	145	20	6	8	M16	18	3,00
80	84,0*)	200	89,0	160	20	6	8	M16	18	3,60
80	88,9	200	94,0	160	20	6	8	M16	18	3,50
100	101,6*)	220	107,0	180	22	6	8	M16	18	5,00
100	104,0*)	220	109,0	180	22	6	8	M16	18	4,90
100	106,0*)	220	111,0	180	22	6	8	M16	18	4,80
100	108,0*)	220	113,0	180	22	6	8	M16	18	4,70
100	114,3	220	116,0	180	22	6	8	M16	18	4,50
125	129,0*)	250	134,0	210	22	6	8	M16	18	6,00
125	133,0*)	250	138,0	210	22	6	8	M16	18	5,80
125	139,7	250	145,0	210	22	6	8	M16	18	5,50
150	154,0*)	285	159,0	240	24	6	8	M20	22	8,00
150	156,0*)	285	161,0	240	24	6	8	M20	22	7,70
150	159,0*)	285	164,0	240	24	6	8	M20	22	7,50
150	168,3	285	174,0	240	24	6	8	M20	22	7,00
200	219,1	340	226,0	295	26	6	12	M20	22	9,50

VLAKKE OVERSCHUIF FLENS EN SLIB-JOINT FLANGE

Roestvaststalen vlakke overschuifflenzen volgens /

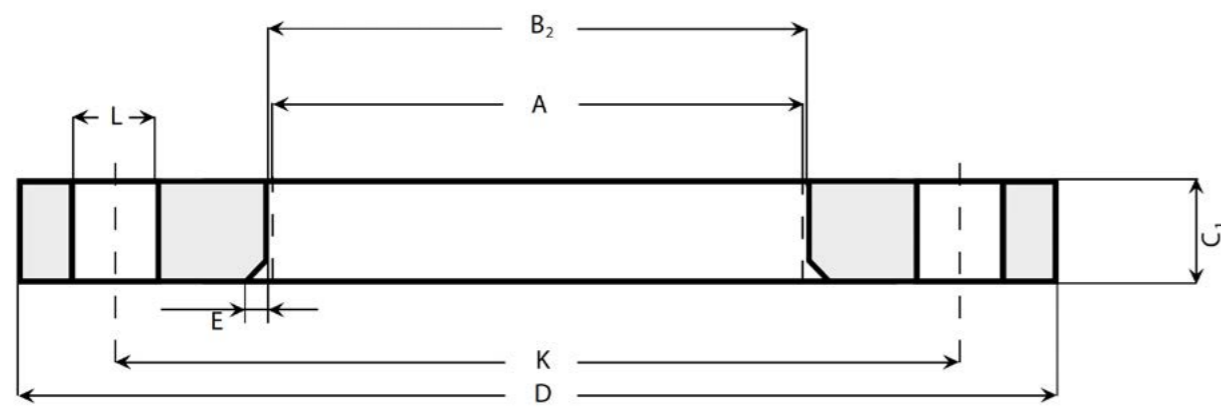
Stainless steel lap-joint flanges according to EN 1092-1:2002 Type 02 A

Alle drukklassen ook verkrijgbaar in de kwaliteiten /

All pressure ratings also available in grades 1.4539 & 1.4845

*) = afwijkende aansluitmaat /

*) = non standard pipe connection



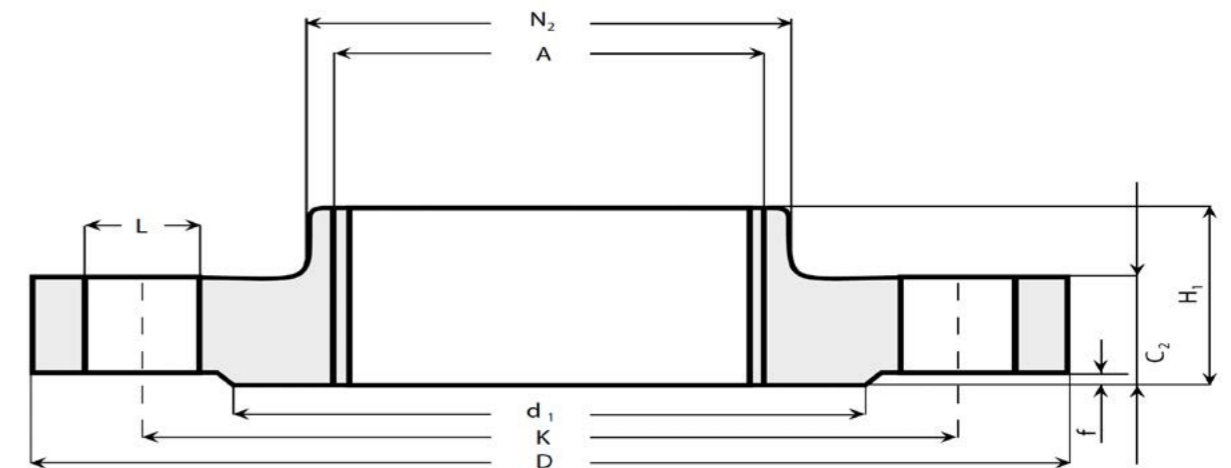
TYPE 02 PN40

DN	A	D	B2	K	C1	E	NR	AFM/SIZE	L	KG
10 TO(T)40: Gebruik afmetingen van / Use dimensions of PN16										
10	17,2	90	21,0	60	14	3	4	M12	14	0,60
15	20,0*)	95	22,0	65	14	3	4	M12	14	0,50
15	21,3	95	25,0	65	14	3	4	M12	14	0,50
20	25,0*)	105	28,0	75	16	4	4	M12	14	1,00
20	26,9	105	31,0	75	16	4	4	M12	14	1,00
25	30,0*)	115	33,0	85	16	4	4	M12	14	1,00
25	33,7	115	38,0	85	16	4	4	M12	14	1,00
32	38,0*)	140	42,0	100	18	5	4	M16	18	2,00
32	42,4	140	47,0	100	18	5	4	M16	18	2,00
40	44,5*)	150	50,0	110	18	5	4	M16	18	2,00
40	48,3	150	53,0	110	18	5	4	M16	18	2,00

DRAAD FLENS EN THREAD FLANGE

Roestvaststalen draadflenzen volgens /

Stainless steel threaded flanges according to EN 1092-1:2002 Type 13 B



TYPE 13 PN16

DN	A	D	C2	K	N2	H1	Draad Thread	d1	f	NR	AFM/Size	L	KG
10 TO(T)40: Gebruik afmetingen van / Use dimensions of PN40													
50	60,3	165	18	125	84	28	R 2"	102	2	4	M16	18	2,50
65	76,1	185	18	145	104	32	R 2.½"	122	2	4	M16	18	3,50
65	76,1	185	18	145	104	32	R 2.½"	122	2	8	M16	18	3,50
80	88,9	200	20	160	118	34	R 3"	138	2	8	M16	18	4,00
100	114,3	220	20	180	140	40	R 4"	158	2	8	M16	18	4,50

TYPE 13 PN40

DN	A	D	C2	K	N2	H1	Draad Thread	d1	f	NR	AFM/Size	L	KG
10	17,2	90	16	60	30	22	R 3/8"	40	2	4	M12	14	0,50
15	21,3	95	16	65	35	22	R ½"	45	2	4	M12	14	0,60
20	26,9	105	18	75	45	26	R ¾"	58	2	4	M12	14	1,00
25	33,7	115	18	85	52	28	R 1"	68	2	4	M12	14	1,10
32	42,4	140	18	100	60	30	R 1.¼"	78	2	4	M16	18	2,00
40	48,3	150	18	110	70	32	R 1.½"	88	2	4	M16	18	2,10

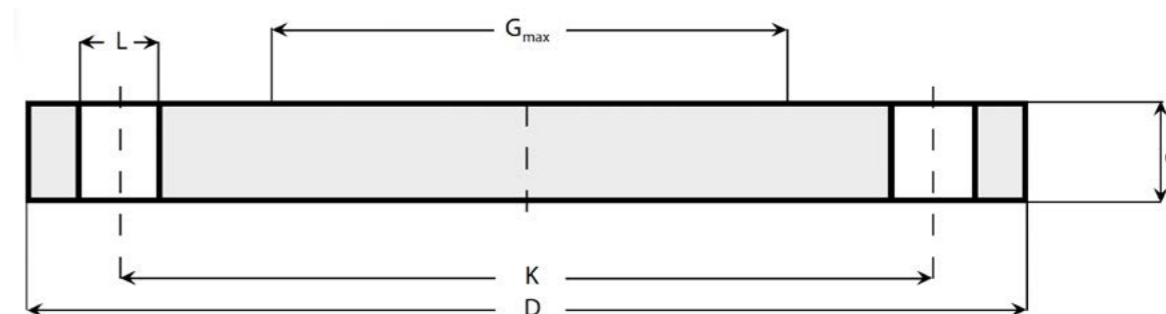
BLIND FLENS BLIND FLANGE

Roestvaststalen blindflenzen volgens /

Stainless steel blindflanges according to EN 1092-1:2002 Type 05 A

Alle drukklassen ook op aanvraag in de kwaliteiten /

All pressure ratings also on request in grades 1.4539, 1.4462 & 1.4845



TYPE 05 PN6

DN	D	C4	K	G ^{MAX}	NR	AFM/SIZE	L	KG
15	80	12	55		4	M10	11	0,50
20	90	14	65		4	M10	11	0,50
25	100	14	75		4	M10	11	1,00
32	120	14	90		4	M12	14	1,00
40	130	14	100		4	M12	14	1,50
50	140	14	110		4	M12	14	1,50
65	160	14	130	55	4	M12	14	2,00
80	190	16	150	70	4	M16	18	3,50
100	210	16	170	90	4	M16	18	4,00
125	240	18	200	115	8	M16	18	6,00
150	265	18	225	140	8	M16	18	7,50
200	320	20	280	190	8	M16	18	12,50
250	375	22	335	235	12	M16	18	18,50
300	440	22	395	285	12	M20	22	25,50
350	490	22	445	330	12	M20	22	32,00
400	540	22	495	380	16	M20	22	38,50
450	595	24	550	425	16	M20	22	51,00
500	645	24	600	475	20	M20	22	60,03
600	755	30	705	575	20	M24	26	103,00

TYPE 05 PN10

DN	D	C4	K	G ^{MAX}	NR	AFM/SIZE	L	KG
10 TO(T) 40:		Gebruik afmetingen van / Use dimensions of PN40						
50 TO(T) 150:		Gebruik afmetingen van / Use dimensions of PN16						
200	340	24	295	190	8	M20	22	16,50
250	395	26	350	235	12	M20	22	24,00
300	445	26	400	285	12	M20	22	31,00
350	505	26	460	330	16	M20	22	39,50
400	565	26	515	380	16	M24	26	49,50
450	615	28	565	425	20	M24	26	63,00
500	670	28	620	475	20	M24	26	75,50
600	780	34	725	575	20	M27	30	124,00

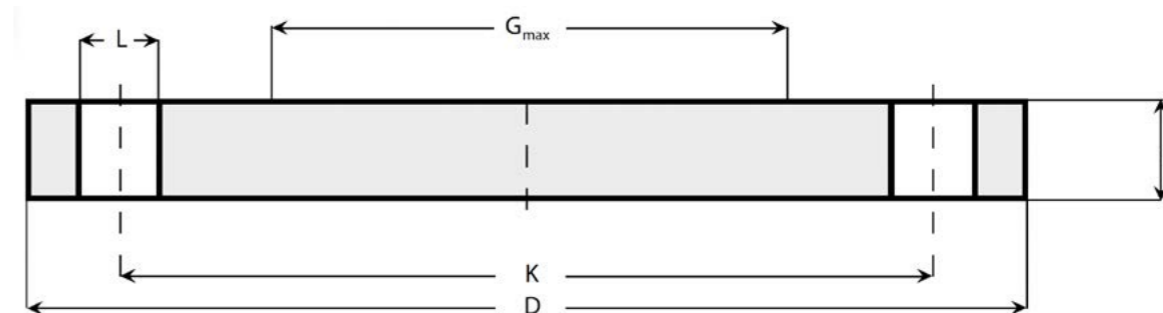
BLIND FLENS BLIND FLANGE

Roestvaststalen blindflenzen volgens /

Stainless steel blindflanges according to EN 1092-1:2002 Type 05 A

Alle drukklassen ook op aanvraag in de kwaliteiten /

All pressure ratings also on request in grades 1.4539, 1.4462 & 1.4845



TYPE 05 PN16

DN	D	C4	K	G ^{MAX}	NR	AFM/SIZE	L	KG
10 TO(T) 40:		Gebruik afmetingen van / Use dimensions of PN40						
50	165	18	125		4	M16	18	3,00
65	185	18	145	55	4	M16	18	3,50
65	185	18	145	55	8	M16	18	3,50
80	200	20	160	70	8	M16	18	4,50
100	220	20	180	90	8	M16	18	5,50
125	250	22	210	115	8	M16	18	8,00
150	285	22	240	140	8	M20	22	10,50
200	340	24	295	190	12	M20	22	16,50
250	405	26	355	235	12	M24	26	25,00
300	460	28	410	285	12	M24	26	35,00
350	520	30	470	330	16	M24	26	48,00
400	580	32	525	380	16	M27	30	63,50

TYPE 05 PN40

DN	D	C4	K	G ^{MAX}	NR	AFM/SIZE	L	KG
10	90	16	60		4	M12	14	1,00
15	95	16	65		4	M12	14	1,10
20	105	18	75		4	M12	14	1,20
25	115	18	85		4	M12	14	1,50
32	140	18	100		4	M16	18	2,00
40	150	18	110		4	M16	18	2,50
50	165	20	125		4	M16	18	3,00
65	185	22	145	55	8	M16	18	4,50
80	200	24	160	70	8	M16	18	5,50
100	235	24	190	90	8	M20	22	7,50
125	270	26	220	115	8	M24	26	11,00
150	300	28	250	140	8	M24	26	14,50
200	375	36	320	190	12	M27	30	29,00
250	450	38	385	235	12	M30	33	44,50
300	515	42	450	285	16	M30	33	64,00

ASTM VOORLAS FLENS

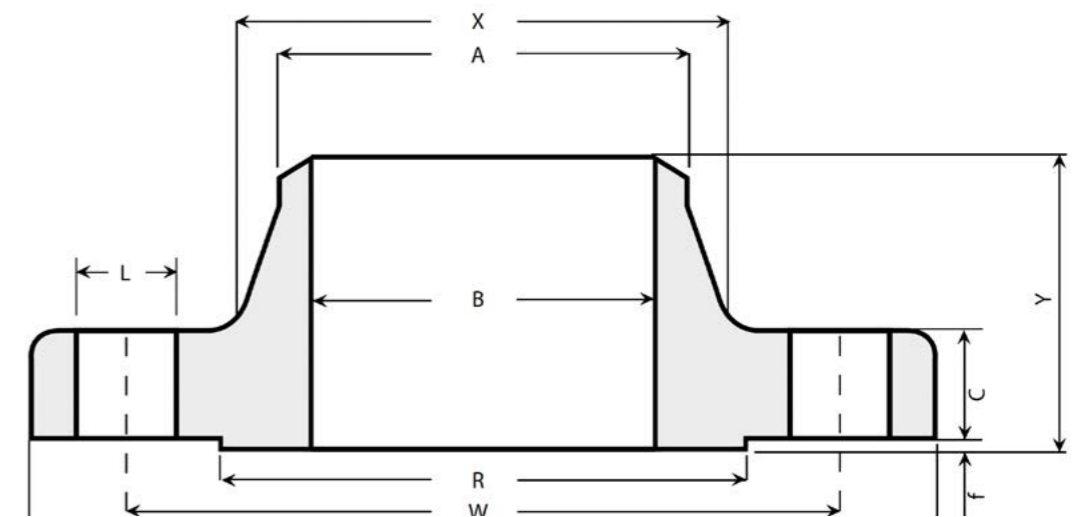
ASTM WELDING NECK FLANGE

Roestvaststalen voorlasflenzen volgens /

Stainless steel welding-neck flanges according to ASTM-A 182, ASME B16.5 WN/Rf

Voorlasflenzen class 2500 zijn eveneens leverbaar in diverse kwaliteiten uit Europese voorraad in ca. 5-10 dagen. /

Welding-neck flanges class 2500 are also available in different grades ex european stock in about 5-10 days.



CLASS 150

D	WT	B	O	C	W	Y	X	R	f	NR	L	KG		
INCH	MM	SCH	MM											
½"	21,3	10S	2,11	17,08	90	9,6	60,3	46	30	34,9	2	4	15,9	0,51
		40S	2,77	15,76										0,51
		80S	3,73	13,84										0,51
¾"	26,7	10S	2,11	22,48	100	11,2	69,9	51	38	42,9	2	4	15,9	0,73
		40S	2,87	20,96										0,73
		80S	3,91	18,88										0,73
1"	33,4	10S	2,77	27,86	110	12,7	79,4	54	49	50,8	2	4	15,9	1,07
		40S	3,38	26,64										1,07
		80S	4,55	24,30										1,07
1.¼"	42,2	10S	2,77	36,66	115	14,3	88,9	56	59	63,5	2	4	15,9	1,40
		40S	3,56	35,08										1,40
		80S	4,85	32,50										1,40
1.½"	48,3	10S	2,77	42,76	125	15,9	98,4	60	65	73	2	4	15,9	1,81
		40S	3,68	40,94										1,81
		80S	5,08	38,14										1,81
2"	60,3	10S	2,77	54,76	150	17,5	120,7	62	78	92,1	2	4	19,1	2,59
		40S	3,91	52,48										2,59
		80S	5,54	49,22										2,59
2.½"	73,0	10S	3,05	66,90	180	20,7	139,7	68	90	104,8	2	4	19,1	4,28
		40S	5,16	62,68										4,28
		80S	7,01	58,98										4,28
3"	88,9	10S	3,05	82,80	190	22,3	152,4	68	108	127	2	4	19,1	5,18
		40S	5,49	77,92										5,18
		80S	7,62	73,66										5,18
3.½"	101,6	10S	3,05	95,50	215	22,3	177,8	70	122	139,7	2	8	19,1	5,45

D	WT	B	O	C	W	Y	X	R	f	NR	L	KG	
4"	40S	5,74	90,12									5,45	
	80S	8,08	85,44									5,45	
4"	10S	3,05	108,20	230	22,3	190,5	75	135	157,2	2	8	19,1	7,32
	40S	6,02	102,26									7,32	
4"	80S	8,56	97,18									7,32	
	10S	3,40	134,50	255	22,3	215,9	87	164	185,7	2	8	22,2	8,91
5"	40S	6,55	128,20									8,91	
	80S	9,53	122,24									8,91	
6"	10S	3,40	161,50	280	23,9	241,3	87	192	215,9	2	8	22,2	11,26
	40S	7,11	154,08									11,26	
6"	80S	10,97	146,36									11,26	
	10S	3,76	211,58	345	27,0	298,5	100	246	269,9	2	8	22,2	17,68
8"	40S	8,18	202,74									17,68	
	80S	12,70	193,70									17,68	
10"	10S	4,19	264,72	405	28,6	362,0	100	305	323,8	2	12	25,4	24,79
	40S	9,27	254,56									24,79	
10"	80S	12,70	247,70									24,79	

ASTM VOORLAS FLENS ASTM WELDING NECK FLANGE

Roestvaststalen voorlasflenzen volgens /

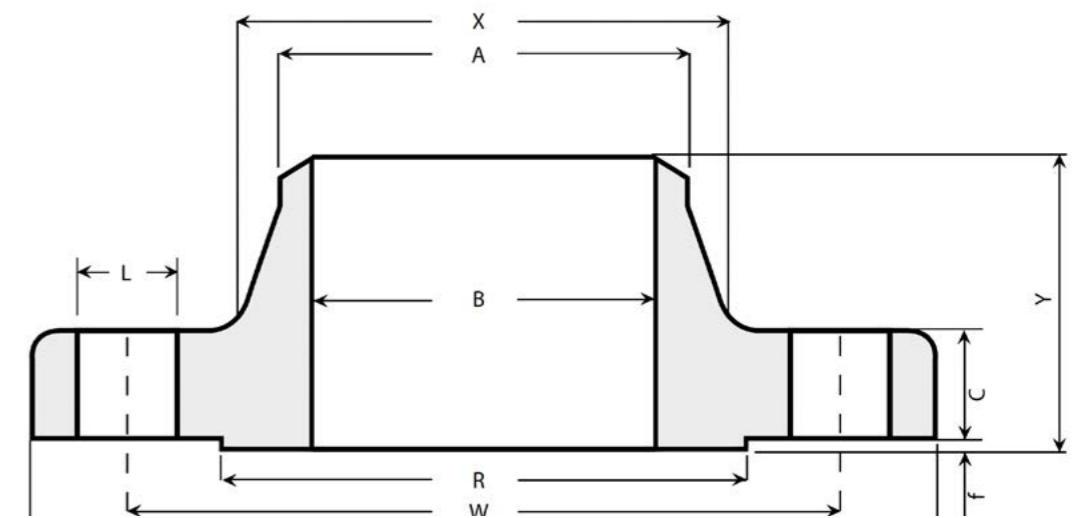
Stainless steel welding-neck flanges according to ASTM-A 182, ASME B16.5 WN/Rf

Voorlasflenzen class 2500 zijn eveneens leverbaar in diverse kwaliteiten uit Europese voorraad in ca. 5-10 dagen. /

Welding-neck flanges class 2500 are also available in different grades ex european stock in about 5-10 days.

CLASS 150

D		WT		B	O	C	W	Y	X	R	f	NR	L	KG
INCH	MM	SCH	MM											
½"	21,3	10S	2,11	17,08	90	9,6	60,3	46	30	34,9	2	4	15,9	0,51
		40S	2,77	15,76										0,51
		80S	3,73	13,84										0,51
¾"	26,7	10S	2,11	22,48	100	11,2	69,9	51	38	42,9	2	4	15,9	0,73
		40S	2,87	20,96										0,73
		80S	3,91	18,88										0,73
1"	33,4	10S	2,77	27,86	110	12,7	79,4	54	49	50,8	2	4	15,9	1,07
		40S	3,38	26,64										1,07
		80S	4,55	24,30										1,07
1.¼"	42,2	10S	2,77	36,66	115	14,3	88,9	56	59	63,5	2	4	15,9	1,40
		40S	3,56	35,08										1,40
		80S	4,85	32,50										1,40
1.½"	48,3	10S	2,77	42,76	125	15,9	98,4	60	65	73	2	4	15,9	1,81
		40S	3,68	40,94										1,81
		80S	5,08	38,14										1,81
2"	60,3	10S	2,77	54,76	150	17,5	120,7	62	78	92,1	2	4	19,1	2,59
		40S	3,91	52,48										2,59
		80S	5,54	49,22										2,59
2.½"	73,0	10S	3,05	66,90	180	20,7	139,7	68	90	104,8	2	4	19,1	4,28
		40S	5,16	62,68										4,28
		80S	7,01	58,98										4,28
3"	88,9	10S	3,05	82,80	190	22,3	152,4	68	108	127	2	4	19,1	5,18
		40S	5,49	77,92										5,18
		80S	7,62	73,66										5,18
3.½"	101,6	10S	3,05	95,50	215	22,3	177,8	70	122	139,7	2	8	19,1	5,45



D		WT		B	O	C	W	Y	X	R	f	NR	L	KG
INCH	MM	SCH	MM											
½"	21,3	40S	5,74	90,12										5,45
		80S	8,08	85,44										5,45
4"	114,3	10S	3,05	108,20	230	22,3	190,5	75	135	157,2	2	8	19,1	7,32
		40S	6,02	102,26										7,32
		80S	8,56	97,18										7,32
5"	141,3	10S	3,40	134,50	255	22,3	215,9	87	164	185,7	2	8	22,2	8,91
		40S	6,55	128,20										8,91
		80S	9,53	122,24										8,91
6"	168,3	10S	3,40	161,50	280	23,9	241,3	87	192	215,9	2	8	22,2	11,26
		40S	7,11	154,08										11,26
		80S	10,97	146,36										11,26
8"	219,1	10S	3,76	211,58	345	27,0	298,5	100	246	269,9	2	8	22,2	17,68
		40S	8,18	202,74										17,68
		80S	12,70	193,70										17,68
10"	273,1	10S	4,19	264,72	405	28,6	362,0	100	305	323,8	2	12	25,4	24,79
		40S	9,27	254,56										24,79
		80S	12,70	247,70										24,79
12"	323,9	10S	4,57	314,76	485	30,2	431,8	113	365	381	2	12	25,4	38,98
		40S	9,53	304,84										38,98
		80S	12,70	298,50										38,98
14"	355,6	10S	4,78	346,04	535	33,4	476,3	125	400	412,8	2	12	28,6	51,71
		40S	9,53	336,54										51,71
		80S	12,70	330,20										51,71
16"	406,4	10S	4,78	396,84	595	35,0	539,8	125	457	469,9	2	16	28,6	64,41
		40S	9,53	387,34										64,41

ASTM VOORLAS FLENS

ASTM WELDING NECK FLANGE

CLASS 150

D		WT		B	O	C	W	Y	X	R	f	NR	L	KG
INCH	MM	SCH	MM											
16"		80S	12,70	381,00										64,41
18"	457,2	10S	4,78	447,64	635	38,1	577,9	138	505	533,4	2	16	31,8	74,84
		40S	9,53	438,14										74,84
20"	508,0	10S	5,54	496,92	700	41,3	635,0	143	559	584,2	2	20	31,8	89,36
		40S	9,53	488,94										89,36
24"	609,6	10S	6,35	596,90	815	46,1	749,3	151	663	692,2	2	20	34,9	119,66
		40S	9,53	590,54										119,66

CLASS 300

D		WT		B	O	C	W	Y	X	R	f	NR	L	KG
INCH	MM	SCH	MM											
½"	21,3	40S	2,77	15,76	95	12,6	66,7	51	38	34,9	2	4	15,9	0,78
		80S	3,73	13,84										0,78
¾"	26,7	40S	2,87	20,96	115	14,1	82,6	56	48	42,9	2	4	19,1	1,34
		80S	3,91	18,88										1,34
1"	33,4	40S	3,38	26,64	125	15,9	88,9	60	54	50,8	2	4	19,1	1,64
		80S	4,55	24,30										1,64
1¼"	42,2	40S	3,56	35,08	135	17,5	98,4	64	64	63,5	2	4	19,1	2,06
		80S	4,85	32,50										2,06
1½"	48,3	40S	3,68	40,94	155	19,0	114,3	67	70	73,0	2	4	22,2	3,06
		80S	5,08	38,14										3,06
2"	60,3	40S	3,91	52,48	165	20,8	127,0	68	84	92,1	2	8	19,1	3,40
		80S	5,54	49,22										3,40
2½"	73	40S	5,16	62,68	190	23,8	149,2	75	100	104,8	2	8	22,2	5,31
		80S	7,01	58,98										5,31
3"	88,9	40S	5,49	77,92	210	26,8	168,3	78	117	127,0	2	8	22,2	7,32
		80S	7,62	73,66										7,32
3½"	101,6	40S	5,74	90,12	230	28,6	184,2	79	133	139,7	2	8	22,2	8,17
		80S	8,08	85,44										8,17
4"	114,3	40S	6,02	102,26	255	30,2	200,0	84	146	157,2	2	8	22,2	11,30
		80S	8,56	97,18										11,30
5"	141,3	40S	6,55	128,20	280	33,5	235,0	97	178	185,7	2	8	22,2	15,12
		80S	9,53	122,24										15,12
6"	168,3	40S	7,11	154,08	320	35,0	269,9	97	206	215,9	2	12	22,2	19,68
		80S	10,97	146,36										19,68
8"	219,1	40S	8,18	202,74	380	39,5	330,2	110	260	269,9	2	12	25,4	30,48
		80S	12,70	193,70										30,48
10"	273,1	40S	9,27	254,56	445	46,2	387,4	116	321	323,8	2	16	28,6	43,74
		80S	12,70	247,70										43,74
12"	323,9	40S	9,53	304,84	520	49,2	450,8	129	375	381,0	2	16	31,8	64,41
		80S	12,70	298,50										64,41
14"	355,6	40S	9,53	336,54	585	52,2	514,4	141	425	412,8	2	20	31,8	88,30
		80S	19,10	317,40										88,30
16"	406,4	40S	9,53	387,34	650	55,6	571,5	144	483	469,9	2	20	34,9	112,94
		80S	21,40	363,60										112,94

ASTM VOORLAS FLENS

ASTM WELDING NECK FLANGE

CLASS 600

D		WT		B	O	C	W	Y	X	R	f	NR	L	KG
INCH	MM	SCH	MM											
½"	21,3	80S	3,73	13,8	95	14,3	66,7	52	38	34,9	7	4	15,9	0,90
¾"	26,7	80S	3,91	18,9	115	15,9	82,6	57	48	42,9	7	4	19,1	1,59
1"	33,5	80S	4,55	24,4	125	17,5	88,9	62	54	50,8	7	4	19,1	1,90
1¼"	42,2	80S	4,85	32,5	135	20,7	98,4	67	64	63,5	7	4	19,1	2,49
1½"	48,3	80S	5,08	38,1	155	22,3	114,3	70	70	73,0	7	4	22,2	3,63
2"	60,5	80S	5,54	49,4	165	25,4	127,0	73	84	92,1	7	8	19,1	4,54
2½"	73,2	80S	7,01	59,2	190	28,6	149,2	79	100	104,8	7	8	22,2	6,35
3"	88,9	80S	7,62	73,7	210	31,8	168,3	83	117	127,0	7	8	22,2	8,10
3½"	101,6	80S	8,08	85,4	230	35,0	184,2	86	133	139,7	7	8	25,4	11,80
4"	114,3	80S	8,56	97,2	275	38,1	215,9	102	152	157,2	7	8	25,4	16,78
5"	141,3	80S	9,53	122,2	330	44,5	266,7	114	189	185,7	7	8	28,6	30,87
6"	168,4	80S	10,97	146,5	355	47,7	292,1	117	222	215,9	7	12	28,6	36,77
8"	219,1	80S	12,70	193,7	420	55,6	349,2	133	273	269,9	7	12	31,8	50,80
10"	273,0	80S	15,10	242,8	510	63,5	431,8	152	343	323,8	7	16	34,9	86,26
12"	323,8	80S	15,10	293,6	560	66,7	489,0	156	400	381,0	7	20	34,9	102,51

CLASS 1500

D		WT		B	O	C	W	Y	X	R	f	NR	L	KG
INCH	MM	SCH	MM											
½"	21,3	80S	3,73	13,8	120	22,3	82,6	60	38	34,9	7	4	22,2	2,10
¾"	26,7	80S	3,91	18,9	130	25,4	88,9	70	44	42,9	7	4	22,2	2,72
1"	33,5	80S	4,55	24,4	150	28,6	101,6	73	52	50,8	7	4	25,4	3,86
1¼"	42,2	80S	4,85	32,5	160	28,6	111,1	73	64	63,5	7	4	25,4	4,54
1½"	48,3	80S	5,08	38,1	180	31,8	123,8	83	70	73,0	7	4	28,6	5,90
2"	60,5	80S	5,54	49,4	215	38,1	165,1	102	105	92,1	7	8	25,4	10,89
2½"	73,2	80S	7,01	59,2	245	41,3	190,5	105	124	104,8	7	8	28,6	16,34
3"	88,9	80S	7,62	73,7	265	47,7	203,2	117	133	127,0	7	8	31,8	21,79
4"	114,3	80S	8,56	97,2	310	54,0	241,3	124	162	157,2	7	8	34,9	31,30
5"	141,3	80S	9,53	122,2	375	73,1	292,1	156	197	185,7	7	8	41,3	59,02
6"	168,4	80S	10,97	146,5	395	82,6	317,5	171	229	215,9	7	12	38,1	74,91

ASTM AANLAS FLENS ASTM SLIP-ON FLANGE

Roestvaststalen aansluitingen volgens /

Stainless steel slip-on flanges according to ASTM-A 182, ASME B16.5 SO/RF

Aansluitingen class 600, 900, 1500 zijn leverbaar in diverse kwaliteiten uit Europese voorraad in ca. 5-10 dagen. /

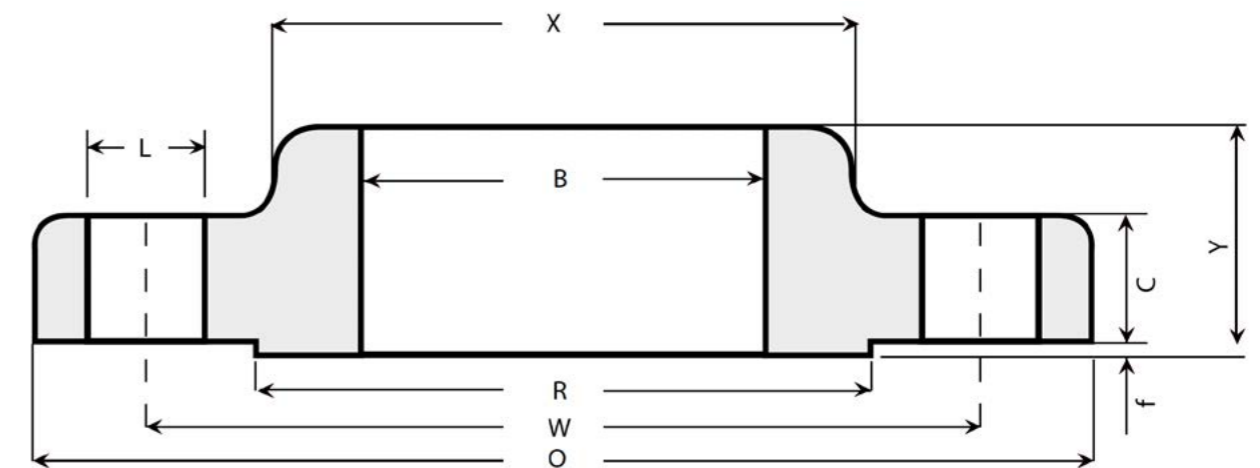
Slip-on flanges class 600, 900, 1500 are available in different grades ex european stock in about 5-10 days.

*) = afwijkende aansluitmaat /

*) = non standard pipe connection

CLASS 150

OD	B	O	C	W	Y	X	R	f	NR	L	KG	
INCH	MM											
1/2"	21,3	22,2	90	9,6	60,3	14	30	34,9	2	4	15,9	0,47
3/4"	26,7	27,7	100	11,2	69,9	14	38	42,9	2	4	15,9	0,58
1"	33,5	34,5	110	12,7	79,4	16	49	50,8	2	4	15,9	0,86
1.1/4"	42,2	43,2	115	14,3	88,9	19	59	63,5	2	4	15,9	1,08
1.1/2"	48,3	49,5	125	15,9	98,4	21	65	73,0	2	4	15,9	1,41
2"	60,5	61,9	150	17,5	120,7	24	78	92,1	2	4	19,1	2,26
2.1/2"	73,2	74,6	180	20,7	139,7	27	90	104,8	2	4	19,1	3,43
3"	88,9	90,7	190	22,3	152,4	29	108	127,0	2	4	19,1	3,87
3.1/2"	101,6	103,4	215	22,3	177,8	30	122	139,7	2	8	19,1	4,99
4"	114,3	116,1	230	22,3	190,5	32	135	157,2	2	8	19,1	5,75
5"	141,3	143,8	255	22,3	215,9	35	164	185,7	2	8	22,2	6,22
6"	168,4	170,7	280	23,9	241,3	38	192	215,9	2	8	22,2	7,38
8"	219,2	221,5	345	27,0	298,5	43	246	269,9	2	8	22,2	12,36
10"	273,1	276,2	405	28,6	362,0	48	305	323,8	2	12	25,4	17,10
12"	323,9	327,0	485	30,2	431,8	54	365	381,0	2	12	25,4	27,68
14"	355,6	359,2	535	33,4	476,3	56	400	412,8	2	12	28,6	35,20
16"	406,4	410,5	595	35,0	539,8	62	457	469,9	2	16	28,6	42,18
18"	457,2	461,8	635	38,1	577,9	67	505	533,4	2	16	31,8	49,71
20"	508,0	513,1	700	41,3	635,0	71	559	584,2	2	20	31,8	65,50
24"	609,6	616,0	815	46,1	749,3	81	663	692,2	2	20	34,9	90,50



CLASS 300

OD	B	O	C	W	Y	X	R	f	NR	L	KG	
INCH	MM											
1/2"	21,3	22,2	95,0	12,7	66,7	21	38	34,9	2	4	15,9	0,62
3/4"	26,7	27,7	115,0	14,3	82,6	24	48	42,9	2	4	19,1	1,15
1"	33,5	34,5	125,0	15,9	88,9	25	54	50,8	2	4	19,1	1,39
1.1/4"	42,2	43,2	135,0	17,5	98,4	25	64	63,5	2	4	19,1	1,67
1.1/2"	48,3	49,5	155,0	19,1	114,3	29	70	73,0	2	4	22,2	2,53
2"	60,5	61,9	165,0	20,7	127,0	32	84	92,1	2	8	19,1	2,80
2.1/2"	73,2	74,6	190,0	23,9	149,2	37	100	104,8	2	8	22,2	4,25
3"	88,9	90,7	210,0	27,0	168,3	41	117	127,0	2	8	22,2	5,81
3.1/2"	101,6	103,4	230,0	28,6	184,2	43	133	139,7	2	8	22,2	7,72
4"	114,3	116,1	255,0	30,2	200,0	46	146	157,2	2	8	22,2	10,13
5"	141,3	143,8	280,0	33,4	235,0	49	178	185,7	2	8	22,2	12,58
6"	168,4	170,7	320,0	35,0	269,9	51	206	215,9	2	12	22,2	16,04
8"	219,2	221,5	380,0	39,7	330,2	60	260	269,9	2	12	25,4	24,50
10"	273,1	276,2	445,0	46,1	387,4	65	321	323,8	2	16	28,6	34,16
12"	323,9	327,0	520,0	49,3	450,8	71	375	381,0	2	16	31,8	51,26
14"	355,6	359,2	585,0	52,4	514,4	75	425	412,8	2	20	31,8	72,12
16"	406,4	410,5	650,0	55,6	571,5	81	483	469,9	2	20	34,9	90,40
18"	457,2	461,8	710,0	58,8	628,6	87	533	533,4	2	24	34,9	109,00
20"	508,0	513,1	775,0	62,0	685,8	94	587	584,2	2	24	34,9	136,00
24"	609,6	616,0	915,0	68,3	812,8	105	702	692,2	2	24	41,3	204,00

ASTM OVERSCHUIF FLENS ASTM LAP-JOINT FLANGE

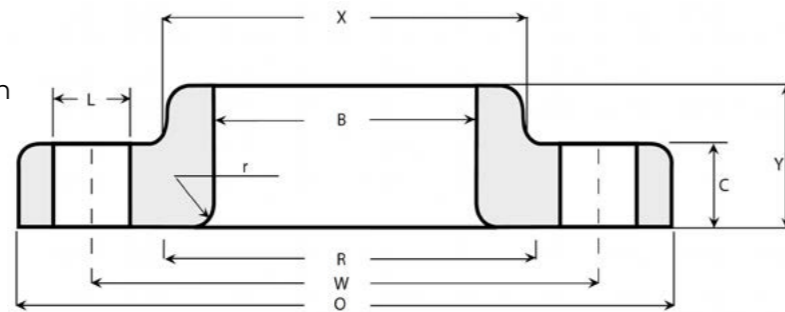
Roestvaststalen overschuifflenzen volgens /

Stainless steel lap-joint flanges according to ASTM-A 182, ASME B16.5 LJ

Overschuifflenzen class 300, 600, 900, 1500, 2500 zijn leverbaar in diverse kwaliteiten uit Europese voorraad in ca. 5-10 dagen. /

Lap-joint flanges class 300,600, 900, 1500, 2500 are available in different grades ex european stock in about 5-10 days.

*) = afwijkende aansluitmaat /
*) = non standard pipe connection



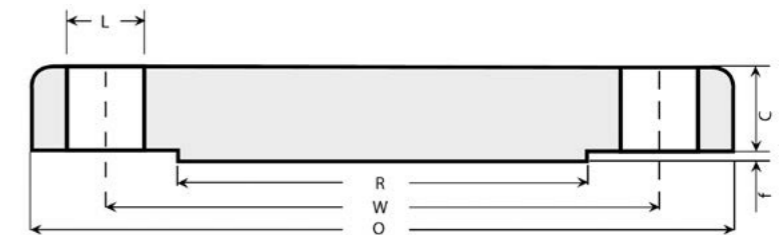
OD	B	O	C	W	Y	X	R	R2	NR	L	KG	
INCH	MM											
½"	21,3	22,9	90	11,2	60,3	16,0	30	34,9	3	4	15,9	0,51
¾"	26,7	28,2	100	12,7	69,9	16,0	38	42,9	3	4	15,9	0,64
1"	33,5	34,9	110	14,3	79,4	17,0	49	50,8	3	4	15,9	0,93
1.¼"	42,2	43,7	115	15,9	88,9	21,0	59	63,5	5	4	15,9	1,16
1.½"	48,3	50,0	125	17,5	98,4	22,0	65	73,0	6	4	15,9	1,51
2"	60,5	62,5	150	19,1	120,7	25,0	78	92,1	8	4	19,1	2,38
2.½"	73,2	75,4	180	22,3	139,7	29,0	90	104,8	8	4	19,1	3,60
3"	88,9	91,4	190	23,9	152,4	30,0	108	127,0	10	4	19,1	4,04
3.½"	101,6	104,1	215	23,9	177,8	32,0	122	139,7	10	8	19,1	4,99
4"	114,3	116,8	230	23,9	190,5	33,0	135	157,2	11	8	19,1	5,96
5"	141,3	144,4	255	23,9	215,9	36,0	164	185,7	11	8	22,2	6,44
6"	168,4	171,4	280	25,4	241,3	40,0	192	215,9	13	8	22,2	7,59
8"	219,2	222,2	345	28,6	298,5	44,0	246	269,9	13	8	22,2	12,66
10"	273,1	277,4	405	30,2	362,0	49,0	305	323,8	13	12	25,4	16,78
12"	323,9	328,2	485	31,8	431,8	56,0	365	381,0	13	12	25,4	28,30
14"	355,6	360,2	535	35,0	476,3	79,0	400	412,8	13	12	28,6	41,50
16"	406,4	411,2	595	36,6	539,8	87,0	457	469,9	13	16	28,6	52,98
18"	457,2	462,3	635	39,7	577,9	97,0	505	533,4	13	16	31,8	59,00
20"	508,0	514,4	700	42,9	635,0	103,0	559	584,2	13	20	31,8	72,12
24"	609,6	616,0	815	47,7	749,3	111,0	663	692,2	13	20	34,9	99,02

ASTM BLIND FLENS ASTM BLIND FLANGE

Roestvaststalen blindflenzen volgens / Stainless steel blind flanges according to ASTM-A 182, ASME B16.5 BL/RF

Blindflenzen class 1500, 2500 zijn leverbaar in diverse kwaliteiten uit Europese voorraad in ca. 5-10 dagen. /Blind flanges class 1500, 2500 are available in different grades ex european stock in about 5-10 days.

*) = afwijkende aansluitmaat /
*) = non standard pipe connection



CLASS 150

OD	O	C	W	R	f	NR	L	KG	
INCH	MM								
½"	21,3	90	9,6	60,3	34,9	2	4	15,9	0,47
¾"	26,7	100	11,2	69,9	42,9	2	4	15,9	0,63
1"	33,5	110	12,7	79,4	50,8	2	4	15,9	0,94
1.¼"	42,2	115	14,3	88,9	63,5	2	4	15,9	1,23
1.½"	48,3	125	15,9	98,4	73,0	2	4	15,9	1,62
2"	60,5	150	17,5	120,7	92,1	2	4	19,1	2,64
2.½"	73,2	180	20,7	139,7	104,8	2	4	19,1	4,06
3"	88,9	190	22,3	152,4	127,0	2	4	19,1	4,90
3.½"	101,6	215	22,3	177,8	139,7	2	8	19,1	5,90
4"	114,3	230	22,3	190,5	157,2	2	8	19,1	7,41
5"	114,3	255	22,3	215,9	185,7	2	8	22,2	8,76
6"	168,4	280	23,9	241,3	215,9	2	8	22,2	11,31
8"	219,2	345	27,0	298,5	269,9	2	8	22,2	19,92
10"	273,1	405	28,6	362,0	323,8	2	12	25,4	29,39
12"	323,9	485	30,2	431,8	381,0	2	12	25,4	43,70
14"	355,6	535	33,4	476,3	412,8	2	12	28,6	59,42
16"	406,4	595	35,0	539,8	469,9	2	16	28,6	77,11
18"	457,2	635	38,1	577,9	533,4	2	16	31,8	94,80
20"	508,0	700	41,3	635,0	584,2	2	20	31,8	123,38
24"	609,6	815	46,1	749,3	692,2	2	20	34,9	188,24

ASTM BLIND FLENS

ASTM BLIND FLANGE

Roestvaststalen blindflenzen volgens /

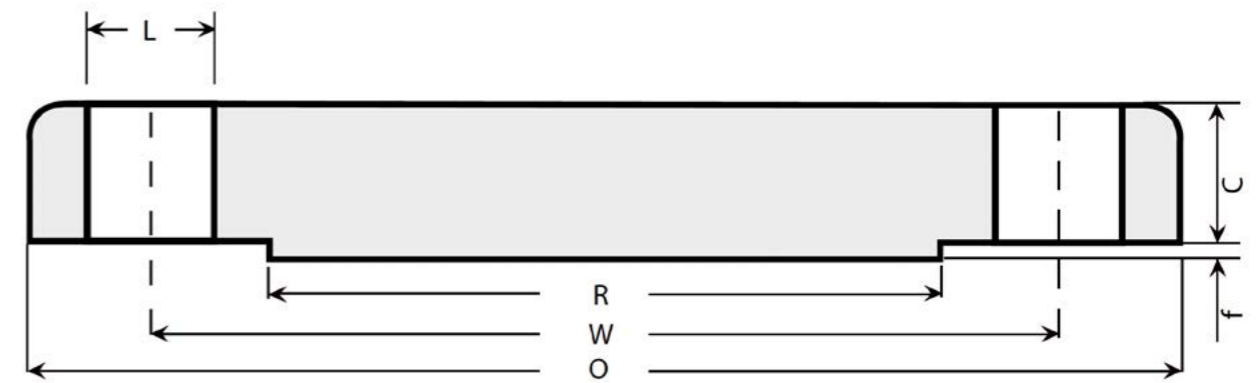
Stainless steel blind flanges according to ASTM-A 182, ASME B16.5 BL/RF

Blindflenzen class 1500, 2500 zijn leverbaar in diverse kwaliteiten uit Europese voorraad in ca. 5-10 dagen. /

Blind flanges class 1500, 2500 are available in different grades ex european stock in about 5-10 days.

*) = afwijkende aansluitmaat /

*) = non standard pipe connection



CLASS 300

OD		O	C	W	R	f	NR	L	KG
INCH	MM								
½"	21,3	95	12,7	66,7	34,9	2	4	15,9	0,62
¾"	26,7	115	14,3	82,6	42,9	2	4	19,1	1,16
1"	33,5	125	15,9	88,9	50,8	2	4	19,1	1,42
1.¼"	42,2	135	17,5	98,4	63,5	2	4	19,1	1,79
1.½"	48,3	155	19,1	114,3	73,0	2	4	22,2	2,68
2"	60,5	165	20,7	127,0	92,1	2	8	19,1	3,09
2.½"	73,2	190	23,9	149,2	104,8	2	8	22,2	4,75
3"	88,9	210	27,0	168,3	127,0	2	8	22,2	6,79
3.½"	101,6	230	28,6	184,2	139,7	2	8	22,2	9,53
4"	114,3	255	30,2	200,0	157,2	2	8	22,2	12,00
5"	114,3	280	33,4	235,0	185,7	2	8	22,2	15,96
6"	168,4	320	35,0	269,9	215,9	2	12	22,2	21,20
8"	219,2	380	39,7	330,2	269,9	2	12	25,4	34,60
10"	273,0	445	46,1	387,4	323,8	2	16	28,6	55,34
12"	323,8	520	49,3	450,8	381,0	2	16	31,8	78,90
14"	355,6	585	52,4	514,4	412,8	2	20	31,8	107,05
16"	406,4	650	55,6	571,5	469,9	2	20	34,9	139,25

CLASS 600

OD		O	C	W	R	f	NR	L	KG
INCH	MM								
½"	21,3	95	14,3	66,7	34,9	7	4	15,9	0,91
¾"	26,7	115	15,9	82,6	42,9	7	4	19,1	1,40
1"	33,5	125	17,5	88,9	50,8	7	4	19,1	1,81
1.¼"	42,2	135	20,7	98,4	63,5	7	4	19,1	2,40
1.½"	48,3	155	22,3	114,3	73,0	7	4	22,2	3,40
2"	60,5	165	25,4	127,0	92,1	7	8	19,1	4,40
2.½"	73,0	190	28,6	149,2	104,8	7	8	22,2	6,80
3"	88,9	210	31,8	168,3	127,0	7	8	22,2	8,90
3.½"	101,6	230	35,0	184,2	139,7	7	8	25,4	13,17
4"	114,3	275	38,1	215,9	157,2	7	8	25,4	18,60
5"	141,3	330	44,5	266,7	185,7	7	8	28,6	30,84
6"	168,4	355	47,7	292,1	215,9	7	12	28,6	38,00
8"	219,1	420	55,6	349,3	269,9	7	12	31,8	62,20

ASTM SOKLAS FLENS ASTM SOCKET-WELD FLANGE

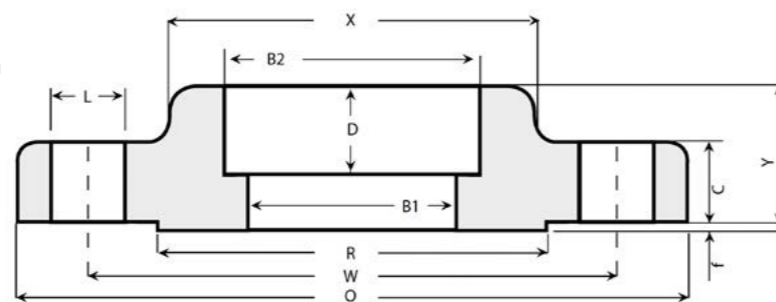
Roestvaststalen soklasflenzen volgens /

Stainless steel socket-welding flanges according to ASTM-A 182, ASME B16.5 SW/RF

Soklasflenzen class 300, 600, 900, 1500 zijn leverbaar in diverse kwaliteiten uit Europese voorraad in ca. 5-10 dagen. /

Socket welding flanges class 300, 600, 900, 1500 are available in different grades ex european stock in about 5-10 days.

*) = afwijkende aansluitmaat /
*) = non standard pipe connection



CLASS 150

OD		B1	B2	D	O	C	W	Y	X	R	F	NR	L	KG		
INCH	MM	SCH	MM													
½"	21,3	40S	2,77	15,8	22,2	10,0	90	9,6	60,3	14	30	34,9	2	4	15,9	0,47
¾"	26,7	40S	2,89	20,9	27,7	11,0	100	11,2	69,9	14	38	42,9	2	4	15,9	0,59
1"	33,5	40S	3,38	26,6	34,5	13,0	110	12,7	79,4	16	49	50,8	2	4	15,9	0,87
1.¼"	42,2	40S	3,56	35,1	43,2	14,0	115	14,3	88,9	19	59	63,5	2	4	15,9	1,11
1.½"	48,3	40S	3,68	40,9	49,5	16,0	125	15,9	98,4	21	65	73,0	2	4	15,9	1,45
2"	60,5	40S	3,91	52,5	61,9	17,0	150	17,5	120,7	24	78	92,1	2	4	19,1	2,33
2.½"	73,2	40S	5,16	62,7	74,6	19,0	180	20,7	139,7	27	90	104,8	2	4	19,1	3,55
3"	88,9	40S	5,49	77,9	90,7	21,0	190	22,3	152,4	29	108	127,0	2	4	19,1	4,02
3.½"	101,6	40S	5,74	90,1	103,4	22,2	215	22,3	177,8	30	122	139,7	2	8	19,1	4,99
4"	114,3	40S	6,02	102,3	116,1	23,8	230	22,3	190,5	32	135	157,2	2	8	19,1	5,99

ASTM DRAAD FLENS ASTM THREADED FLANGE

Roestvaststalen soklasflenzen volgens /

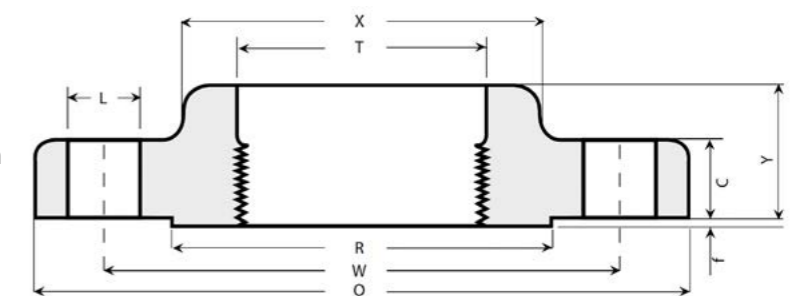
Stainless steel socket-weld flanges according to ASTM-A 182, ASME B16.5 TR/RF

Draadflenzen class 300, 600, 900, 1500, 2500 zijn leverbaar in diverse kwaliteiten uit Europese voorraad in ca. 5-10 dagen. /

Threaded flanges class 300, 600, 900, 1500, 2500 are available in different grades ex european stock in about 5-10 days.

NPT draad / threaded

*) = afwijkende aansluitmaat /
*) = non standard pipe connection



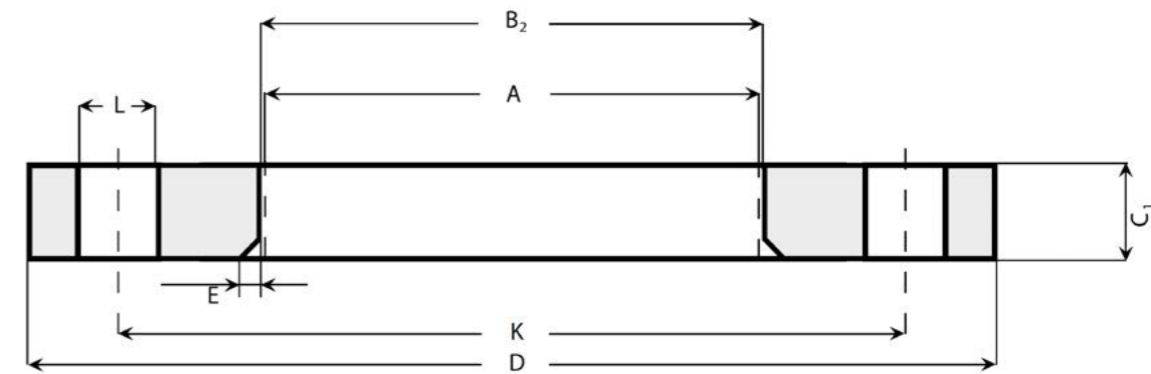
CLASS 150

OD		O	C	W	Y	X	T	R	f	NR	L	KG
INCH	MM											
½"	21,3	90	9,6	60,3	14	30	16,0	34,9	2	4	15,9	0,47
¾"	26,7	100	11,2	69,9	14	38	16,0	42,9	2	4	15,9	0,58
1"	33,5	110	12,7	79,4	16	49	17,0	50,8	2	4	15,9	0,86
1.¼"	42,2	115	14,3	88,9	19	59	21,0	63,5	2	4	15,9	1,08
1.½"	48,3	125	15,9	98,4	21	65	22,0	73,0	2	4	15,9	1,41
2"	60,5	150	17,5	120,7	24	78	25,0	92,1	2	4	19,1	2,26
2.½"	73,2	180	20,7	139,7	27	90	29,0	104,8	2	4	19,1	3,43
3"	88,9	190	22,3	152,4	29	108	30,0	127,0	2	4	19,1	3,87
3.½"	101,6	215	22,3	177,8	30	122	32,0	139,7	2	8	19,1	4,99
4"	114,3	230	22,3	190,5	32	135	33,0	157,2	2	8	19,1	5,75

ALUMINIUM OVERSCHUIF FLENS

ALUMINIUM SLIP-ON FLANGE

Aluminium overschuifflenzen volgens / Aluminiumlap-joint flanges according to DIN 2642



TYPE A PN 10

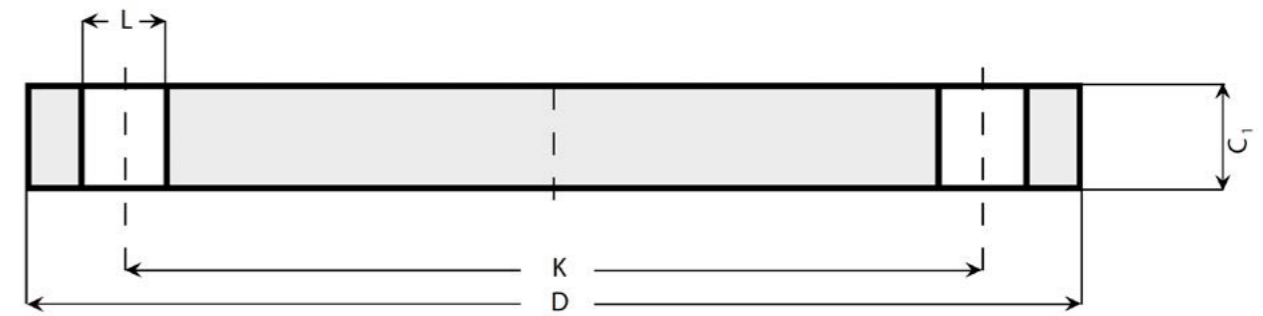
DN	D	K	C1	E	AFM/SIZE	L	INCH	A	B2
10	90	60	16	4	4	M12	14	12 - 16	19
15	95	65	16	4	4	M12	14	18 - 20	23
20	105	75	16	4	4	M12	14	22 - 25	28
25	115	85	16	4	4	M12	14	28 - 31,8	33
32	140	100	16	4	4	M16	18	35 - 38	42
40	150	110	18	4	4	M16	18	40 - 44,5	48
50	165	125	18	4	4	M16	18	50 - 54	60
65	185	145	18	4	4	M16	18	69 - 70	75
80	200	160	20	5	8	M16	18	80 - 86	90
100	220	180	20	5	8	M16	18	102 - 106	111
125	250	210	22	5	8	M16	18	129 - 131	136
150	285	240	22	5	8	M20	22	154 - 156	161
200	340	295	24	5	8	M20	22	204 - 208	212
250	395	350	26	5	12	M20	22	254 - 258	264
300	445	400	26	5	12	M20	22	304 - 308	315
350	505	460	26	5	16	M20	22	354 - 358	362
400	565	515	32	6	16	M24	26	406 - 408	413
450	615	565	32	6	20	M24	26	456 - 458	465
500	670	620	34	6	20	M24	26	506 - 508	517
600	780	725	36	6	20	M27	30	618	

TYPE C PN 10

DN	D	K	C1	E	AFM/SIZE	L	INCH	A	B2
10	90	60	16	4	4	M12	14	17,2	19
15	95	65	16	4	4	M12	14	21,3	24
20	105	75	16	4	4	M12	14	26,9	30
25	115	85	16	4	4	M12	14	33,7	36
32	140	100	16	4	4	M16	18	42,4	46
40	150	110	18	4	4	M16	18	48,3	54
50	165	125	18	4	4	M16	18	57 - 60,3	65
65	185	145	18	4	4	M16	18	76,1	81
80	200	160	20	5	8	M16	18	88,9	94
100	220	180	20	5	8	M16	18	108 - 114,3	119
125	250	210	22	5	8	M16	18	133 - 139,7	145
150	285	240	22	5	8	M20	22	159 - 168,3	173
200	340	295	24	5	8	M20	22	219,1	225
250	395	350	26	5	12	M20	22	273,0	279
300	445	400	26	5	12	M20	22	323,9	329
350	505	460	26	5	16	M20	22	355,6	362
400	565	515	32	6	16	M24	26	406,4	413
450	615	565	32	6	20	M24	26	457,2	465
500	670	620	34	6	20	M24	26	508,0	517
600	780	725	36	6	20	M27	30	609,6	618

ALUMINIUM BLIND FLENS ALUMINIUM BLIND FLANGE

Aluminium blindflenzen volgens / Aluminium blindflanges according to DIN 2527

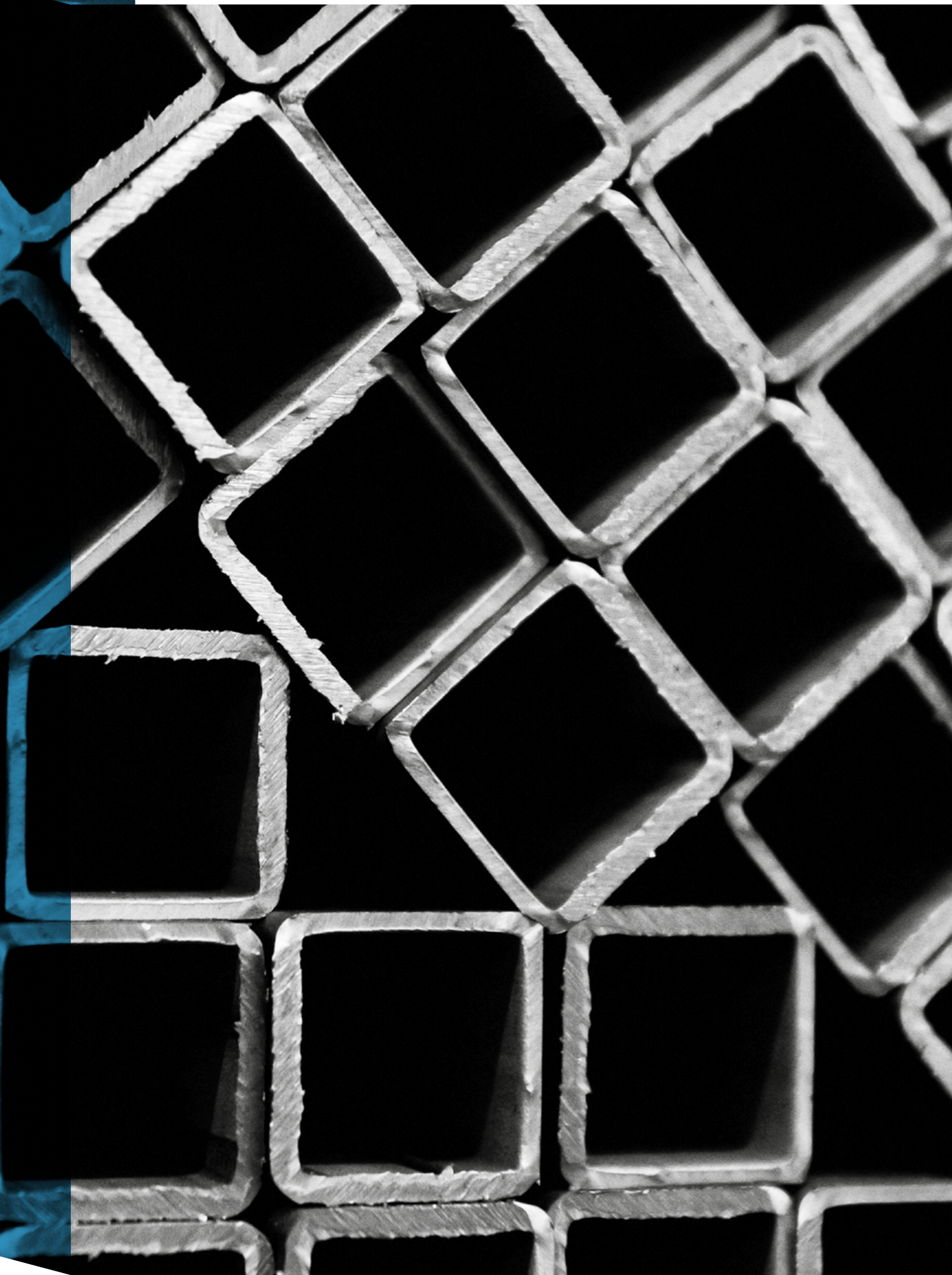


PN 10/16

DN	D	K	C1	NR	AFM/SIZE	L
10	90	60	16	4	M12	14
15	95	65	16	4	M12	14
20	105	75	16	4	M12	14
25	115	85	16	4	M12	14
32	140	100	16	4	M16	18
40	150	110	18	4	M16	18
50	165	125	18	4	M16	18
65	185	145	18	4	M16	18
80	200	160	20	8	M16	18
100	220	180	20	8	M16	18
125	250	210	22	8	M16	18
150	285	240	22	8	M20	22

PN 10

DN	D	K	C1	NR	AFM/SIZE	L
200	340	295	24	8	M20	22
250	395	350	26	12	M20	22
300	445	400	26	12	M20	22
350	505	460	26	16	M20	22
400	565	515	32	16	M24	26
450	615	565	32	20	M24	26
500	670	620	34	20	M24	26
600	780	725	36	20	M27	30
700	895	840	40	24	M27	30
800	1015	950	44	24	M30	33
900	1115	1050	44	28	M30	33
1000	1230	1160	44	28	M33	36
1100	1340	1270	44	32	M33	36
1200	1455	1380	52	32		39



CONTACT

Benieuwd naar wat we voor jou kunnen betekenen? Onze medewerkers staan voor u klaar. Neem geheel vrijblijvend contact met ons op.



Bel 0515 580 880

Op werkdagen van 08:00 - 17:00



Stuur een Whatsapp

0515 580 880



Stuur een E-mail

info@nedinox.nl



Nedinox B.V.

De Marne 16-18 | 8701 PT | Bolsward





Nedinox B.V. | De marne 16 - 18 | 8701 PT Bolsward
+31 515 580 880 | info@nedinox.nl | nedinox.nl